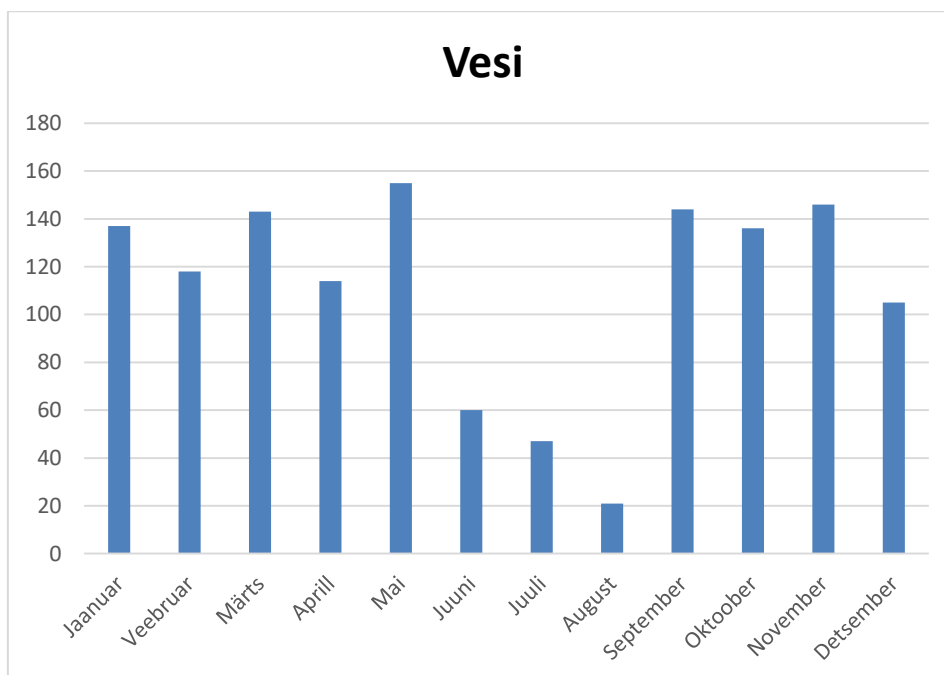


Tallinna Mahtra Põhikooli vee kulu analüüs aastal 2019



Antud diagramm kajastab vee kulu 2019.aastal. Diagramm illustreerib vee kulude jaotust kuude lõikes.

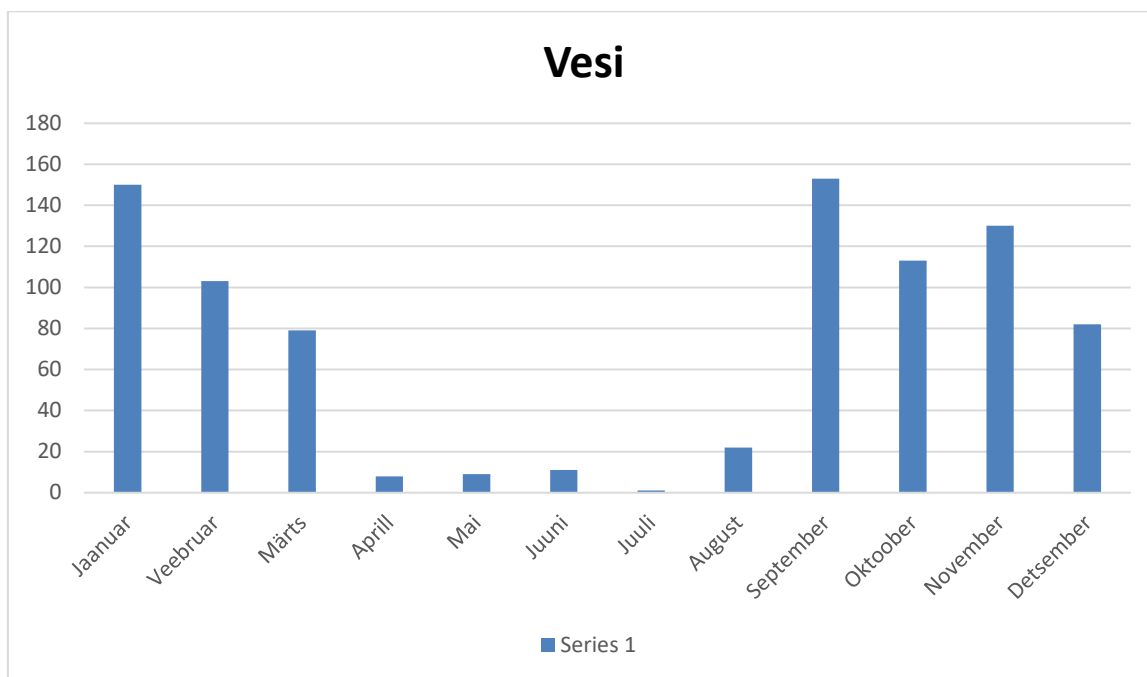
Diagrammist on näha, et kõige väiksem vee kulu oli suvekuudel ja see on seotud suvevaheajaga – õpetajad olid puhkusel, õpilased koolivaheajal, veetarbimine oli minimaalne, vett kasutasid ainult koristajad ja koolis oli väike remont.

Võrreldes teiste talvekuudega detsembris vee kulu oli kõige madalam, sest oli pikk koolivaheaeg.

Sügisel ja kevadel vee kulu oli suurem kui teistel aastaegadel, mis on tingitud meie ilmastikust, õpilased ning koolipersonal tõid jalanõudega palju pori.

Kõige suurem vee kulu oli maikuus.

Tallinna Mahtra Põhikooli vee kulu analüüs aastal 2020



Antud diagramm kajastab vee kulu 2020.aastal. Diagramm illustreerib vee kulude jaotust kuude lõikes.

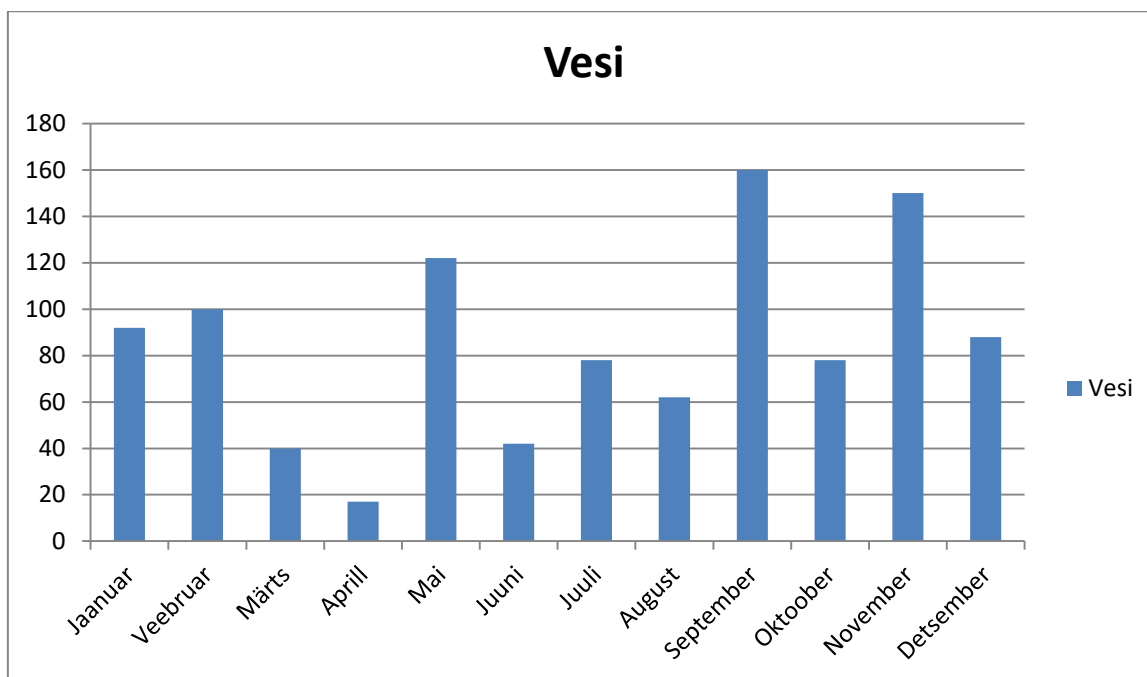
Diagrammist on näha, et kõige väiksem vee kulu oli (võrreldes teiste aastatega) mitte ainult suvekuudel, vaid ka aprillis ja mais. Suvel on seotud suvevaheajaga – õpetajad olid puhkusel, õpilased koolivaheajal, veetarbimine oli minimaalne, vett kasutasid ainult koristajad. Aprillis ja mais oli väike veetarbimine, sest õpilastel oli distantsõpe ja koolis polnud inimesi.

Võrreldes teiste talvekuudega detsembris vee kulu oli kõige madalam, sest oli pikk koolivaheaeg.

Sügisel vee kulu oli suurem kui teistel aastaaegadel, mis on tingitud meie ilmastikust, õpilased ning koolipersonal tõid jalanõudega palju pori.

Kõige suuremad vee kulud olid septembri- ja jaanuarikuus, sest enamik õpilasi külastas kooli. Seoses koroonaviiruse levikuga, paljud õpilased olid oktoobris – detsembris eneseisolatsioonil.

Tallinna Mahtra Põhikooli vee kulu analüüs aastal 2021



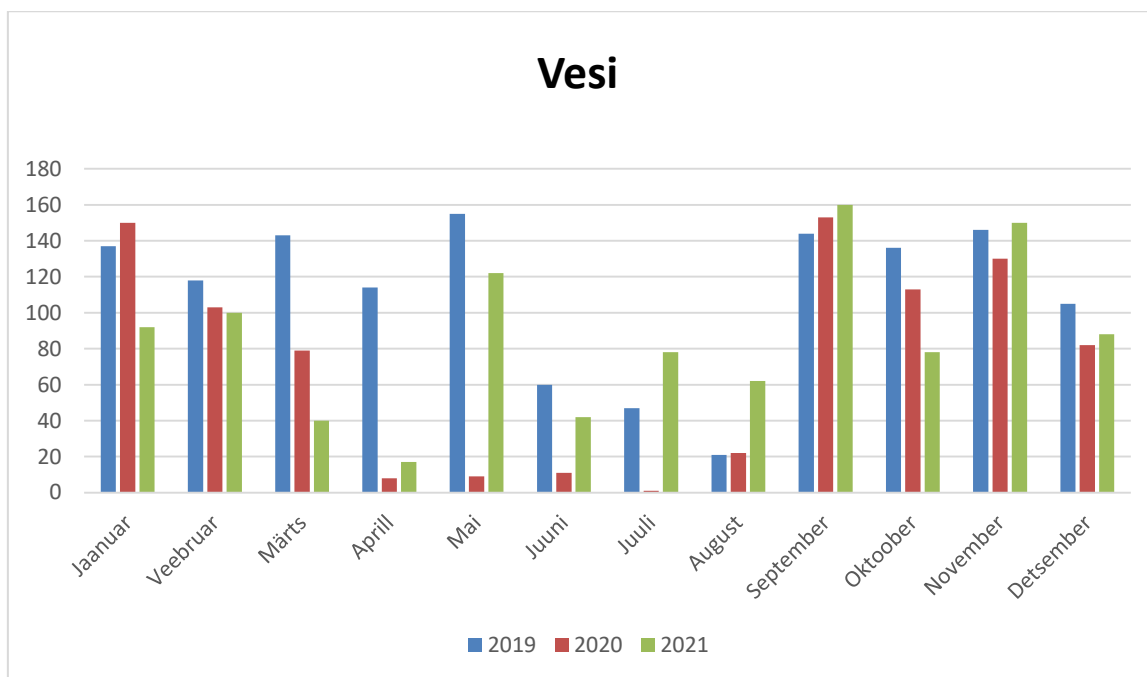
Tallinna Mahtra Põhikooli 2021. a veetarbimise diagrammi analüüs. 2021. aasta diagramm näitab kuude lõikes veetarbimismahtu.

Kõige vähem vett oli tarbitud märtsi- ja aprillikuus, mis oli seotud distantsõppega. Lapsed õppisid ja õpetajad töötasid kodukontoris, koristajatel puudus vajadus teha koristustöid. Ja ainult 1.- 4ndate klasside õpilased külastasid kooli.

Suhteliselt vähe oli tarbitud vett juunis, kuna pedagoogidel algasid puhkused ja lastel koolivaheaeg. Seega kool ei vajanud suures mahus veetarbimist. Kuid diagram näitab, et vett oli kasutatud juulis rohkem kui juunis, sest koolis olid suurpuhastustoimingud.

Kõige rohkem vett oli kasutatud septembris, novembris ja mais, kuna koolis toimus ainult kontaktõpe ja isolatsioonis oli vähe õpilasi.

Tallinna Mahtra Põhikooli vee kulu analüüs aastail 2019-2021



Tallinna Mahtra Põhikooli 2019-2021.a ajavahemiku veetarbimise diagrammide võrdlemisanalüüs.

Antud diagramm kajastab vee kulu muutusi ajavahemikus 2019-2021.

Diagramm illustreerib vee kulude jaotamist kuude lõikes.

Kui võrrelda neid kolme aastat, siis on näha, et vee tarbimine natuke vähenes. See on seotud nii õpetajate seletamisega õpilaste erinevates tundides loodushoiu ja loodusressursside kokkuhoiu vajadusest, kui ka on tingitud distantsõppega.

2020.aasta juulis oli vee tarbimine palju vähem, kui aastatel 2019-2021.

2019. aasta juulis oli **vee tarbimist rohkem**, sest sel suvel toimus laulu- ja tantsupidu ja noored teistest linnadest elasid meie koolis. Kõige väiksem veekulu oli suvekuudel, aga kõige suurem sügis – ja talvekuudel.

Veekulu koolis oleneb õpilaste ja töötajate arvust, nende toitlustamisest ning isikliku hügieeni toimingutest. Koolis kulub vett joomiseks, WC-des ja käte pesemiseks. Lastele õpetatakse õiget kätepesu vedelseebiga. Vett kulub köögis köögiviljade puhastamisel, toidu valmistamisel, pottide-pannide pesemisel.

Kokkuvõttes võiks öelda, et vee kulud vähenesid 2020.aastal, mis olid seotud koroonaviiruse levikuga, sest paljudel õpilastel oli vahetevahel distantsõpe.